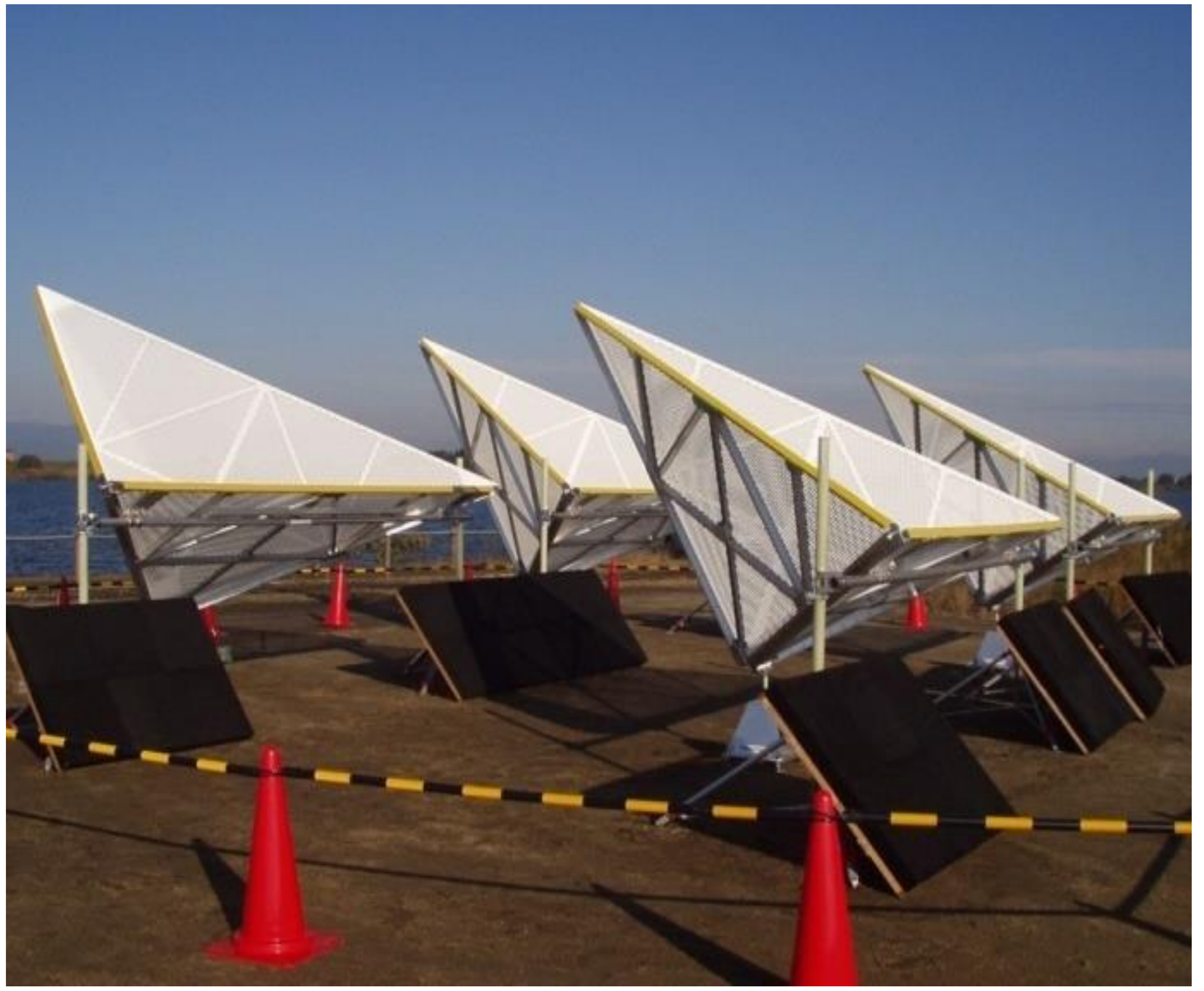
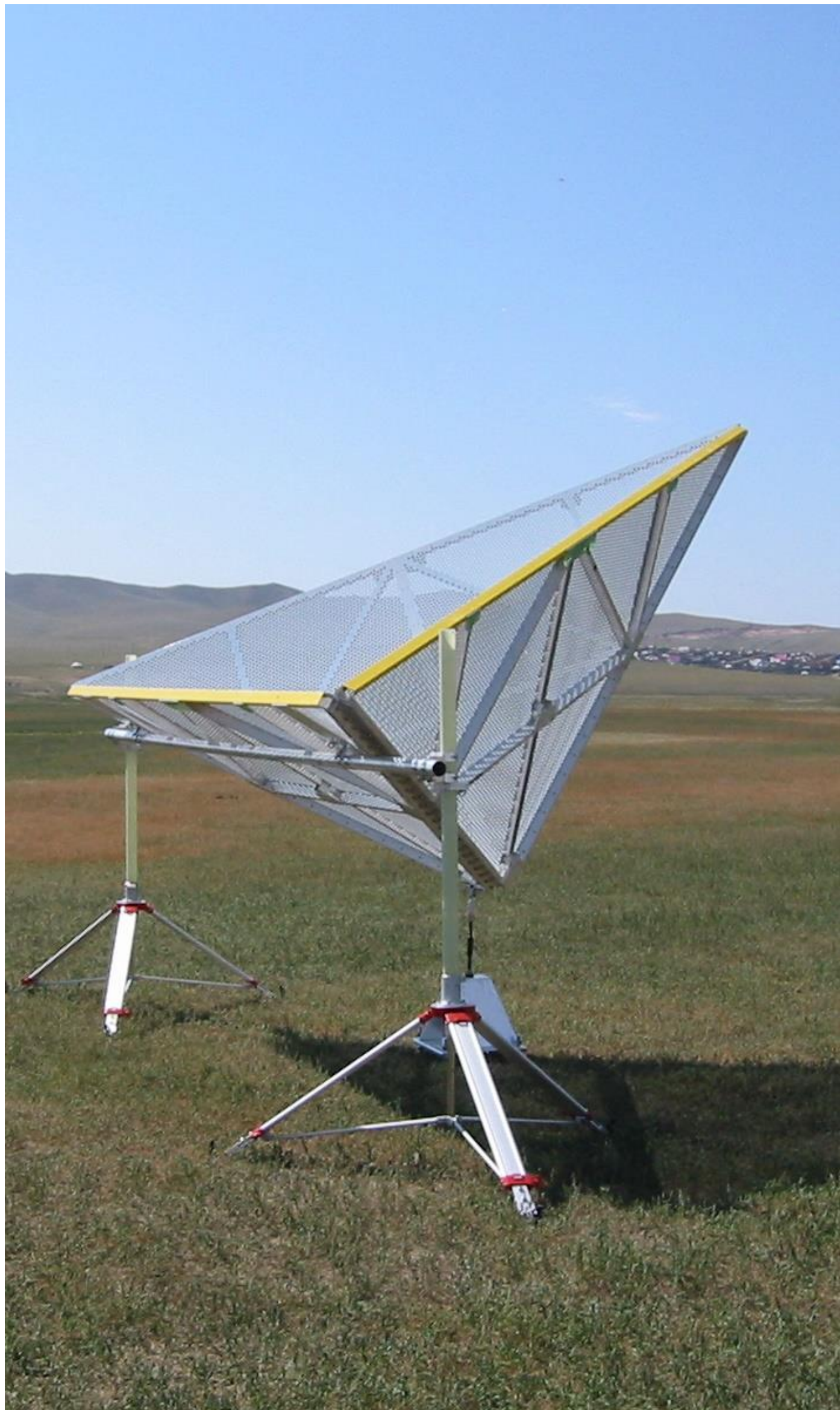


合成開口レーダ校正用コーナーリフレクタ

コーナーリフレクタは、陸域観測技術衛星だいち2号(ALOS-2)に搭載された合成開口レーダ(SAR)の校正に使用します。指定された場所と時間にフレキシブルに運用できる可搬型、および富士山（御殿場口新5合目）に設置されている固定型があります。

コーナーリフレクタ（可搬型）



富士山5合目のコーナーリフレクタ(固定型)

